

blue Custom bluePlant1000

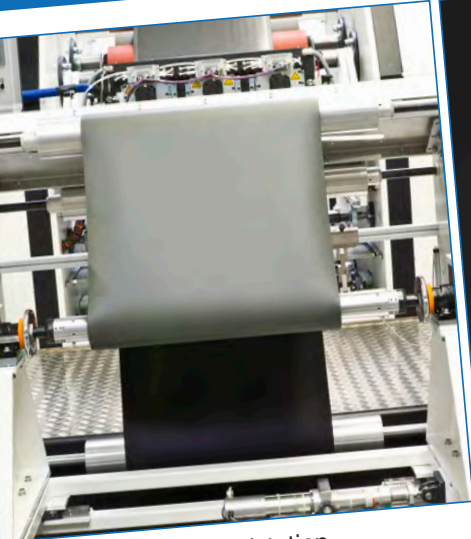
Hot Melt Beschichtungsanlagen



Leistungsstarke Anlagen für die Beschichtung flexibler Materialien mit thermoplastischen Klebstoffen. Modulare Ab- und Aufwickelstationen zum Betrieb als Stand-alone-Anlage oder Integration in bestehende Fertigungsstrecken.

Klebstoffauftrag via Breitschlitzdüse, schnelle und schonende Abkühlung der Applikation durch Wasserkühlung der Transportwalzen. Qualitätssicherung des Auftragsbildes dank thermografischer Kontrolle.

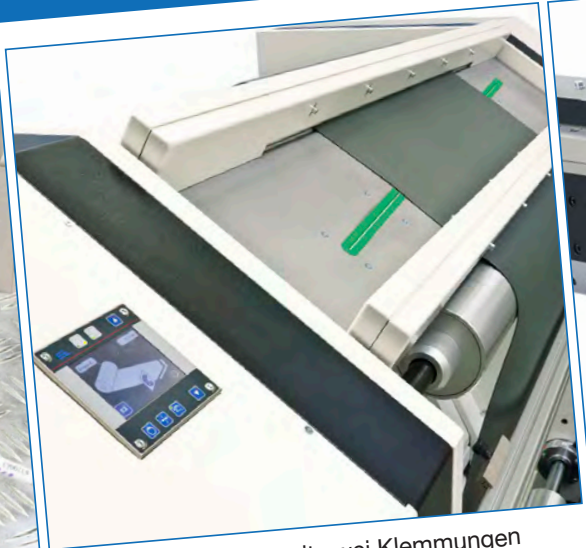




Ab- / Aufwickelstation

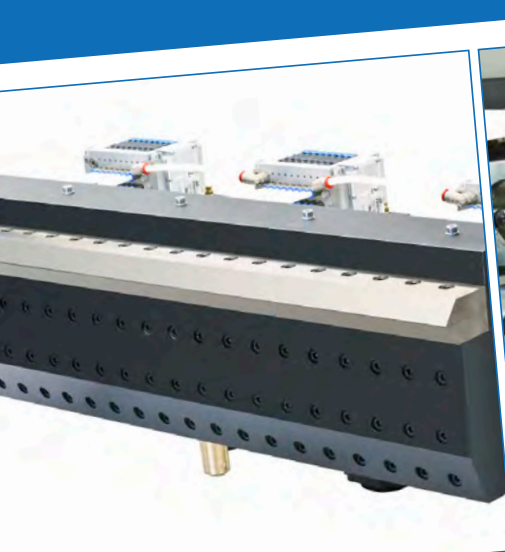


Hochsensible Bahnkantensteuerung



Splicingstation mit zwei Klemmungen





Breitschlitzauftragskopf



Auftragskopf mit drei Pumpen



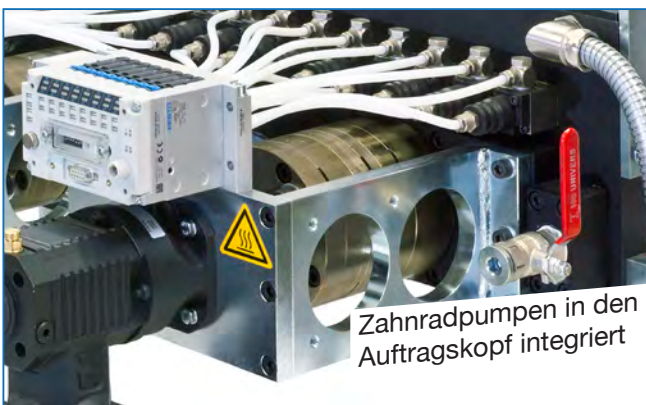
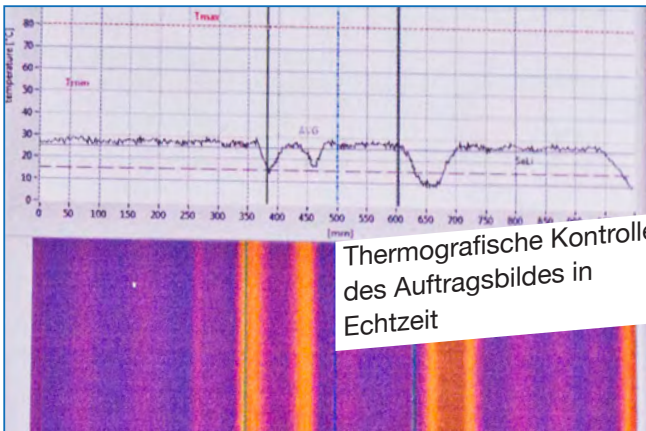
Thermografische Videokontrolle des Auftragsbildes



Die Serie bluePlant ist konzipiert für flächige Beschichtungen auf flexible Materialien. Die kompakte Bauweise, der modulare Aufbau und die zahlreichen Sensoren gewährleisten hochwertige Ergebnisse.

Perfekt adaptierbar an unterschiedliche Leistungsprofile, vielfältige Optionen:

- Konstruktion für effektives Zusammenwirken von Hot Melt Auftrag und Automatisierungstechnik
- Modularer Aufbau ermöglicht nahtlose Integration in vorhandene Produktionsanlagen
- Auftragskopf inkl. Peripherie per Quickout wechselbar



Effektive und robuste Mobilhilfe in Industriequalität für sicheres und müheloses Handling von Rollen (Abbildung Voll-Edelstahl)

