

blueRoller

**Walzenbeschichtungsanlagen
von 450 - 1650mm Auftragsbreite**

Kompakte Anlagen für wirtschaftliche Beschichtung von Bahn- und Plattenware. Geeignet für gängige Medien (EVA, Polyamid., PUR-Hotmelt, Polyester, APAO-Hotmelt, 1K- PUR Kaltleim, Holzleime, Stärkeleime und Wachse). Modularer Aufbau für leichten Zugang zu allen Komponenten, hohe Servicefreundlichkeit. Wartungsarm. Beheizte und beschichtete Walzen für gleichmäßigen Kleberauftrag und leichte Reinigung.

Sehr geringe Klebermenge im System, Auftragsbreite einfach verstellbar. Spalteneinstellung über Präzisionsspindeln mit Handrädern. Separate Drehzahlregelung für Auftrags- und Rakelwalze. Individuelle Konfigurationsmöglichkeiten für kundenspezifische Anforderungen in der Industrie. Schmale Bauform, betriebsicher für lange Standzeiten bei täglichem Einsatz.



Abb. blueRoller650

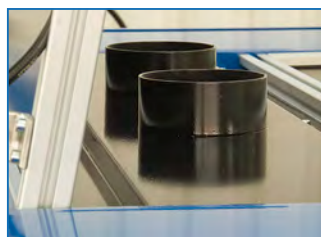
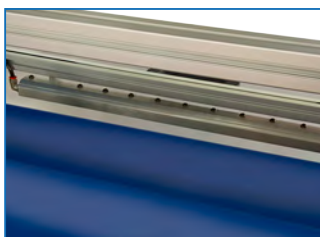




Mechanische und elektronische Anbindung an kundenseitig gestellte Produktionstechnik

Perfekte Adaption an kundenspezifische Vorgaben durch vielfache Optionen:

- Elektrische und mechanische Schnittstellen
- Klebstoffbefüllung mit blueDrum Fassschmelzern oder blueTank Zahnradpumpengeräten
- Trockenluftbegasung für den Einsatz von reaktiven PUR-Klebstoffen
- Steuerung Siemens Simatic S7 oder Phoenix Contact



Trockenluftbegasung (Air Curtain) mit Ablufführung



Öl beheizte Walzen, Auftragsbreite verstellbar

Technische Daten	blueRoller 450-1650
Heizleistung	ab 8kW
Auftragsmenge	50 - 150g/m ²
Geschwindigkeit	1 - 20m/min
Auftragstemperatur	50 - 200°C